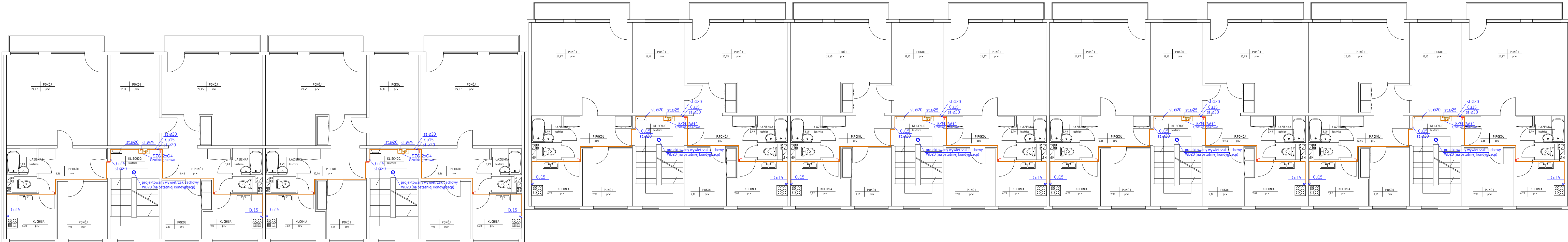


RZUT KONDYGNACJI POWTARZALNEJ

skala 1:100



RYSUNEK ZAMIENNY  
data: 30.05.2025

- Wykonaną instalację gazową należy przytwierdzić na stałe do elementów konstrukcyjnych pomocy specjalnych uchwytyw.
- Całość przewodów należy prowadzić wyłącznie po wierzchu ścian. Odległość rurociągów powinna wynosić min. 20 mm od ścian
- Przy wykonaniu instalacji gazowej należy prowadzić przewody w zależności od innych instalacji w następujący sposób :
  - 15cm pod poziomymi przewodami c.o.,
  - 15cm nad poziomymi przewodami wod.,
  - 10cm od pionowych przewodów co., wod.-kan. i innych z wyjątkiem przew. elektrycznych,
  - 20cm od równoległe prowadzonych przewodów telekomunikacyjnych,
  - 60cm od iskrażących urządzeń elektr. umieszczonych poza wnękami,
  - 10cm nad nieuszczelnionymi elektrycznymi puszkami elektrycznymi.
- Przewody gazowe mogą krzyżować się i mogą być prowadzone wzdłuż instalacji elektrycznej bez dodatkowych zabezpieczeń pod warunkiem, że będą leżeć nad nią. Przewody gazowe nie mogą być prowadzone przez kanały dymowe, spalinowe lub wentylacyjne, należy je prowadzić na tyłku w odległości 2–3cm od ściany .
- Przejścia przewodu gazowego przez przegrody budowlane wykonawca należy w tulejach ochronnych stalowych, przestrzeń między rurą a tuleją wypełnić masą plastyczną.
- Instalacja gazowa po jej wykonaniu winna być sprawdzona przez Wykonawcę następnie wypróbowana na szczelność.
- całość robót wykonac zgodnie z obowiązującymi normami branżowymi , Rozporządzeniem Ministra Infrastruktury w sprawie warunków technicznych jakim powinny podlegać budynki i ich usytuowanie ( Dz.U.nr75 poz.690 ) , zaleceniami producentów urządzeń i sztuką budowlaną,
- wszelkie uzasadnione i uzgodnione zmiany do niniejszego projektu, należy wprowadzić do dokumentacji projektowej i do dziennika budowy z potwierdzeniem przez projektanta i kierownika budowy.

OZNACZENIA:

- oznaczenia pionu gazu
- instalacja gazu projektowana
- tuleja ochronna
- gazomierz G-2,5 w szafce ochronnej wentylowanej
- kuchenka gazowa 4-palnikowa z piekarnikiem - zużycie gazu 1,1m³/h

TEMAT OPRACOWANIA ROZBUDOWY WEWNĘTRZNEJ INSTALACJI GAZOWEJ ORAZ BUDOWY KANAŁÓW WENTYLACYJNYCH NA KŁATKACH SCHODOWYCH BUDYNKU MIESZKALNEGO WIELORODZINNEGO			
JEDNOSTKA PROJEKTOWA	PRACOWNIA PROJEKTOWO - USŁUGOWA THERMO Design Sp. z o.o. ul. H.M. Sachów 27, 20-381 Lublin tel. 603.648.348, e-mail: pracownia.td@op.pl	LOKALIZACJA 20-543 Lublin, ul. Biedronki 7 ID.działki 066301_1.0030.AR_12.22/7	
INWESTOR	Spółdzielnie Mieszkaniowa "CZUBY" 20-538 Lublin, ul. Watykańska 6		
TEMAT RYSUNKU	Rzut kondygnacji powtarzalnej		
PROJEKTANT	mgr inż. Tomasz Drzewicki LUB/0052/P005/08	PODPIS	mgr inż. Tomasz Drzewicki
PROJEKTANT	mgr inż. Jarosław Jung LUB/0177/PW05/05	PODPIS	mgr inż. Jarosław Jung
Niniejszy projekt jest własnością jego autorów. Kopiowanie, publikowanie oraz wykorzystanie projektu do jakiegokolwiek innego celu bez wiedzy i zgody autorów jest zabronione na mocy ustawy z dnia 10 kwietnia 1994 r. o prawie autorskim i prawach pokrewnych z dnia 4 lutego 1994 r. (Dz.U. z 1994, nr 24, poz.83)			
FAZA	PB	REZ.	B
DATA	2025	30	maja